

# 改札口から駅構内へ・誘導用ブロック

## ホームから改札口へ

ホームで列車の乗り降りし、改札口を  
通って駅舎への出入りをします。



七尾駅に到着し、改札口を通ります。



改札口が狭く、駅員出入口より(撮影・七尾駅職員)

## 改札口からホームへ

ホームから改札口にも、誘導用ブロッ  
クが敷かれ、視覚障害者の誘導をします。



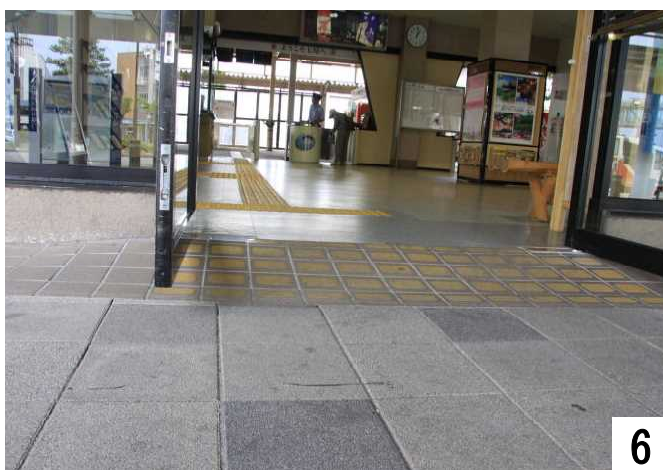
改札口からホームへ出て、列車に乗ります。



列車に乗り、金沢へ。(撮影・七尾駅職員)



自動券売機前への誘導用ブロック



正面玄関から改札口前への誘導用ブロック

# 駅構内で乗車券の購入する

## 自動券売機で乗車券の購入

自動券売機に挑戦しましたが、現金投入口に手が届かないし、お金を入れることが不可能です。



自動券売機(撮影・七尾駅職員)



自動券売機で購入(撮影・七尾駅職員)

## 「きっぷうりば」で乗車券の購入

自動券売機に挑戦しましたが、手が届かないので「きっぷうりば」で乗車券を購入します。



正面玄関から「きっぷうりば」へ入ります。



「きっぷうりば」で乗車券を購入。



「きっぷうりば」で乗車券を購入しました。

### 乗車券の購入について

自動券売機に挑戦しましたが、手が届かないので「きっぷうりば」で乗車券を購入。  
駅員に障害者手帳を出すと、介助者同伴は2人とも乗車距離に関係なく、乗車券、急行券が半額。単独は、乗車距離が100kmを超えると半額。(例:七尾ー加賀温泉 七尾ー富山)。特急券は何れも、割引はありません。

### 「きっぷうりば」について

- ③駅正面玄関から「きっぷうりば」へ。
- ④「きっぷうりば」で乗車券購入を待っている。
- ⑤乗車券を購入し、待合室、改札口へ向かう。

※切符購入の様子は、駅員の個人情報のため、撮影中止。

# 七尾駅構内から駅前へ出よう

## 七尾駅の正面玄関に出る

駅正面に、5月の連休に七尾市一本杉町商店街で開催の「花嫁のれん展」ののれんを展示しています。



駅正面玄関に展示中の「花嫁のれん」



スロープが整備され、駅の入出りが気軽です。

## 七尾駅構内への出入り

駅前へ出て、市街の散策に出かけます。駅構内から外への出入りは2カ所があります。



正面玄関から駅構内へ入る



正面玄関から駅前へ（撮影・七尾駅職員）



「きっぷうりば」からも正面に出入りできる。



「きっぷうりば」に展示中のSL

# JR七尾駅の多目的トイレ

## 多目的トイレの位置確認

多目的トイレは、正面玄関を出て右端、駅のコンビニ「ちゃお」の横にあります。



駅のコンビニの隣りに、トイレがあります。



多目的トイレの案内が見えます。

## 多目的トイレの利用

多目的トイレの利用手順をまとめました。写真③④の撮影は七尾駅職員です。



段差のないドアを開け、トイレに入る。



便座が低く、使いにくい。但し、個人差あり。



手を当てると水が出る自動給水の洗面台。



トイレを済ませ、外へ出ます。