

# 七尾駅方面行きの小島橋バス停付近の歩道

## 公衆電話ボックス前を通過

電話ボックス前の歩道の幅は余裕があるので、  
運転操作を誤らない限り、転倒の危険はない。



1

運転操作を誤らないで……



2

無事に通過するようです。

## 小島橋バス停付近の歩道の連結目

歩道の連結目に来ました。傾きは緩やかです  
が、段差があるので注意が必要です。



3

歩道の連結目に視覚障害者誘導用ブロック



4

歩道の連結目にわずかな段差があります。



5

実際に坂を下りています。



6

前輪が落ち、段差を上ろうとしています。

# 御祓川沿いの小島橋バス停

## 御祓川添いを七尾港へ

中能登総合事務所前にある小島橋バス停から七尾港方面へ向かいますが、歩道が狭いです。



1

御祓川添いの歩道が狭く危険です。



2

向こうの小さな建物が七尾駅行き小島橋バス停



3

七尾駅方面行きの小島橋バス停



4

狭い歩道(実際に下の写真で通りましたが)

## 七尾港方面に向かう狭い歩道

小島橋から七尾港を回り、恵寿総合病院へ行きますが、歩道が狭く車いすが通れないので一本杉通りを回ります。



5

さあ、挑戦。この歩道を通ってみよう。



6

通路が狭く、手が支柱に仕え、運転が出来ません。

# 2014年度の七尾市内取材活動①

## 2014年5月16日(金) 訪問取材

2014年に訪問して取材した事業所を紹介します。地域の方々のご協力に感謝をします。



1

5月16日(金) ガソリンスタンド(株)オガタ



2

5月16日(金) JTBトラベル愛ランド(株)七尾本社



3

5月16日(金) 中能登総合事務所



4

5月16日(金) 株式会社スギヨファーム

## 取材を終え、昼食・散策

事業所の取材を終え、食祭市場で昼食をしました。その後、七尾港を散策し、撮影しています。



5

5月16日(金) 取材後、食祭市場で昼食。



6

5月16日(金) 昼食後、七尾港を散策。

# 2014年度の七尾市内取材活動②

## 2014年5月30日(金) JR七尾駅

この取材を機に、北陸新幹線開業に関する情報取材することに変更しました。



1

5月30日(金) JR七尾駅改札口



2

5月30日(金) JR七尾駅バスターミナル

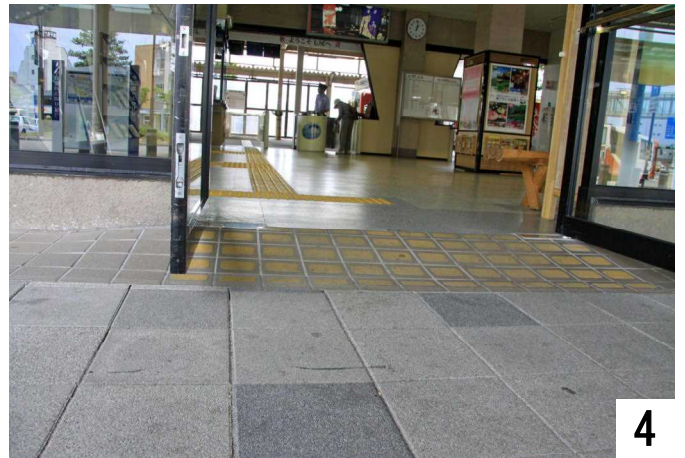
## 2014年6月11日(水) JR七尾駅周辺

七尾駅、駅構内、駅前周辺、七尾市健康福祉部、さいこうえんの障害者支援センターを取材。



3

6月11日(水) JR七尾駅バスターミナル



4

6月11日(水) JR七尾駅構内



5

6月11日(水) JR七尾駅ホーム



6

6月11日(水) JR七尾駅ホーム