

② 「ぐるっと7」 直津町



青山彩光苑からバスに乗り、最初の停留所です。車いすの方の乗降は出来ませんが、直津バス停の近辺には広い歩道があります。



直津バイパスの案内



和倉ゴルフ倶楽部

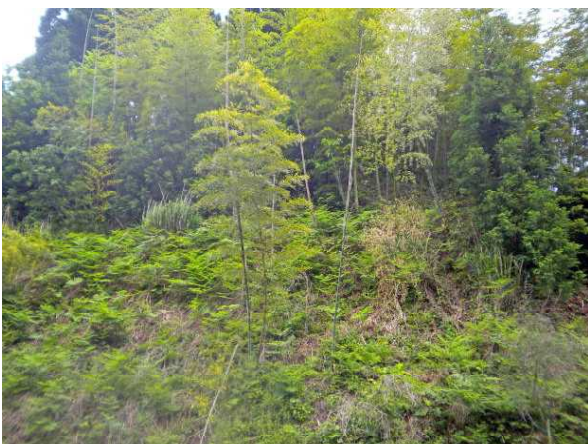
直津バイパス



直津インターチェンジの案内



このバイパスから七尾方面へ行けます。



伸び過ぎて竹になる筍(直津バス停付近)



末吉七尾線を歩く



直津町の仏壇店



なでしこ

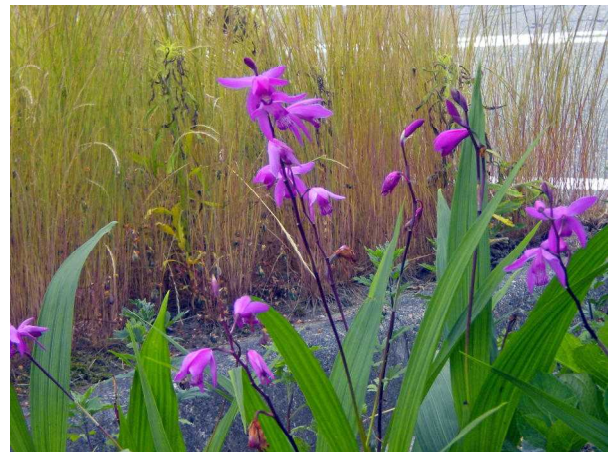


マリーゴールド



看板を拡大すると

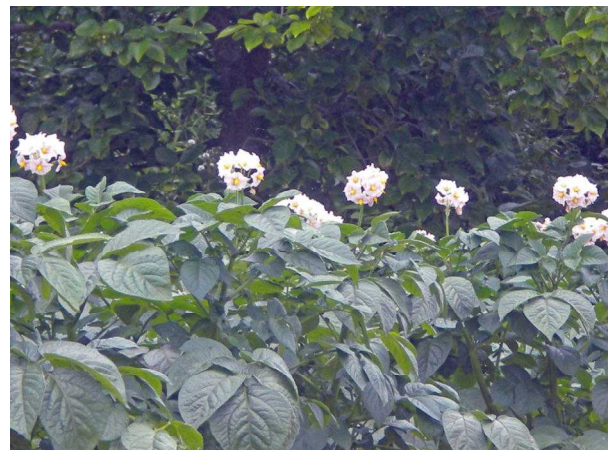
直津バイパスを横断して、末吉七尾線を通って赤浦方面へ向かっていると、仏壇店の周囲に草花が咲いていたので紹介します。



紫蘭(しらん)



なでしこと三輪車



ジャガイモの花

静かな田舎の様子をまとめてみました。

② 「ぐるっと7」 馬場橋口



馬場橋口バス停にあるお地蔵さん



お地蔵さんの横にある「白山神社」



町内の掲示板



町内の火の用心

「ぐるっと7」に乗っていると窓からしかお地蔵さんを見ることが出来ません。

今回、電動車いすで歩いてみて、お地蔵さんのところで手押し車を押したお婆ちゃんと出会い、お地蔵さんの由来を聞きましたが、分からず残念でした。

③ 「ぐるっと7」 赤浦町

青山～赤浦の動物たちとのふれあい

青山町から赤浦町まで歩いて行くと、可愛い動物たちとのふれあいがありましたので、紹介させていただきます。



赤浦バス停



「青山彩光苑」で生まれたツバメ



赤浦湖と「あかうらはし」



赤浦湖



格好良く写してね

僕は七尾市赤浦町に住んでいます。



あかうらばし



昨年10月に石川県七尾美術館・小丸山台方面へ撮影の帰る途中に出会った2頭のワンチャン。